

**Venerdì 3 e Sabato 4 Luglio
2026 ore 9:30-16:00**

CONFERENZA CLINICA

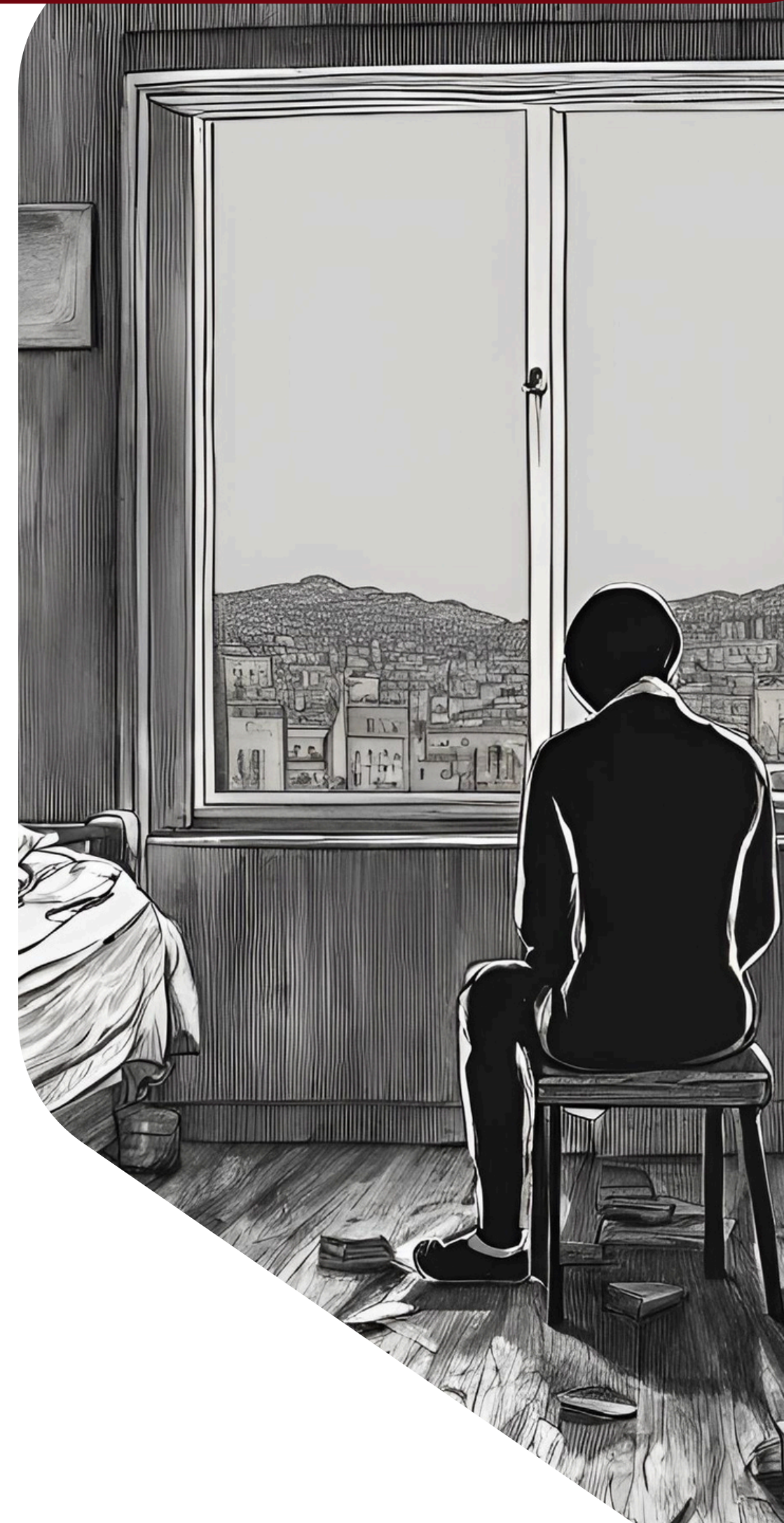
IDEAZIONE E COMPORTAMENTO SUICIDARIO

Interviste Cliniche e Approcci
Narratologici nella valutazione del
rischio suicidario

Direttore scientifico: Prof.ssa Patrizia Velotti

OBIETTIVI

- Introdurre alla psicologia della suicidarietà
- Acquisire delle competenze nell'uso di interviste cliniche: Suicide related Outcome Personal History Interview (SOPHI)
- Guidare alla valutazione clinica dei correlati psicologici della suicidarietà



Costo complessivo: € 500

**Crediti
ECM**

Obbligo di frequenza minima pari al **75% delle lezioni**.
Al termine del percorso formativo, i partecipanti
sosterranno una prova finale, a seguito della quale
riceveranno l'attestato di codificatori della Suicide related
Outcome Personal History Interview (SOPHI).

Iscrizioni entro il 31/05/2026:

✉ errlab.dip146@uniroma1.it

📍 Via degli Apuli, 1 Roma

Iscriviti inquadrando il Qr Code



SAPIENZA
UNIVERSITÀ DI ROMA